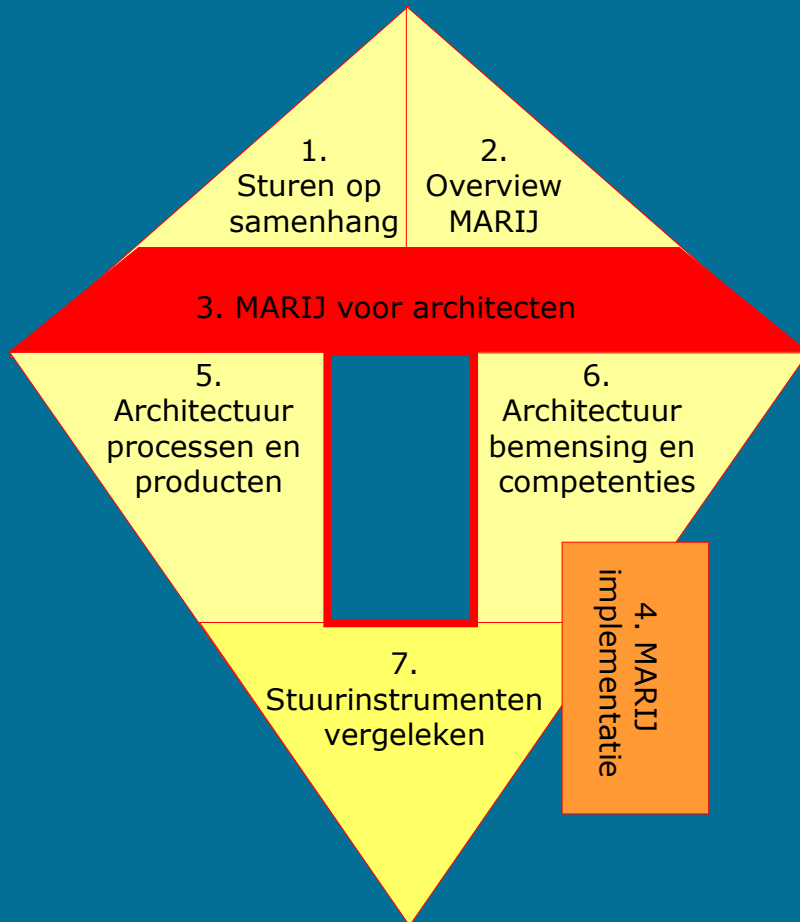




Ministerie van Binnenlandse Zaken en
Koninkrijksrelaties



Opleiding MARIJ Module 4

“Implementatie MARIJ kerndepartement”

Den Haag, juni 2009



Leerdoelen / doelgroepen

3 niveau's van "leerdoelen":

1. bewustzijn ("awareness"), kunnen adopteren en uitdragen visie "sturen op samenhang" (bestuurders op hoogste niveau's: RvB leden[CIO's], directieleden, SG's, PSG's)

1. kennis (er "verstand van hebben") om de doeners van te kunnen aansturen, deelnemen aan architectuur-stuurprocessen c.q. de architectuurfunctie kunnen beoordelen (CIO's, lijn- en stafmanagers, beleidsmedewerkers, strategen, auditors, management- en business consultants)

1. kunnen toepassen architectuur o.b.v. grondige kennis (enterprise architecten, domein- en informatie architecten, programma- en projectmanagers, studenten)

Modulair opgebouwde cursus met building blocks, min of meer overeenkomend met de 3 leerdoel niveau's.

Doorlooptijd van bouwblokken: (+/-) ½, 1, 2, 4, 8 uur



Eindtermen module 4

Niveau:

- kennis genomen van
- kunnen lezen van
- begrijpen van ...
- kunnen benoemen van ...
- kunnen beïnvloeden ...
- kunnen interpreteren...

1

- kunnen uitleggen .. van de rol van EA in relatie tot MARIJ
- kunnen beheersen ...
- kunnen toepassen van ... het implementeren van MARIJ principes
- kunnen begrijpen van ... de relatie tussen EA, MARIJ en NORA-principes
- kunnen inrichten van het implementatieproces MARIJ
- draagvlak verkrijgen voor ... het belang van referentiearchitecturen

2

- kunnen toepassen van een MARIJ implementatie
- kunnen opstellen van een stappenplan ten behoeve van een MARIJ EA integratie
- kunnen maken van ... FIT-GAP analyses MARIJ en EA
- praktisch kunnen werken met MARIJ
- inzicht in de competenties om ...

3



Onderdelen module 4 (leerdoelniveau 2,3; 2 uur)

1. Vraagstuk: hoe samenwerking tussen en binnen delen Rijksdienst verbeterd door middel van inrichting E-overheid?
2. De rol van Enterprise Architectuur?
3. MARIJ/NORA-principes en Enterprise Architectuurprincipes vergeleken
4. MARIJ/NORA/Enterprise Architectuur als kader voor transitie kerndepartement naar E-overheid
5. Bevindingen: MARIJ/NORA-principes integreren met EA
6. Wat ga ik hier vanmiddag mee doen?



Bronnen / hulpmiddelen

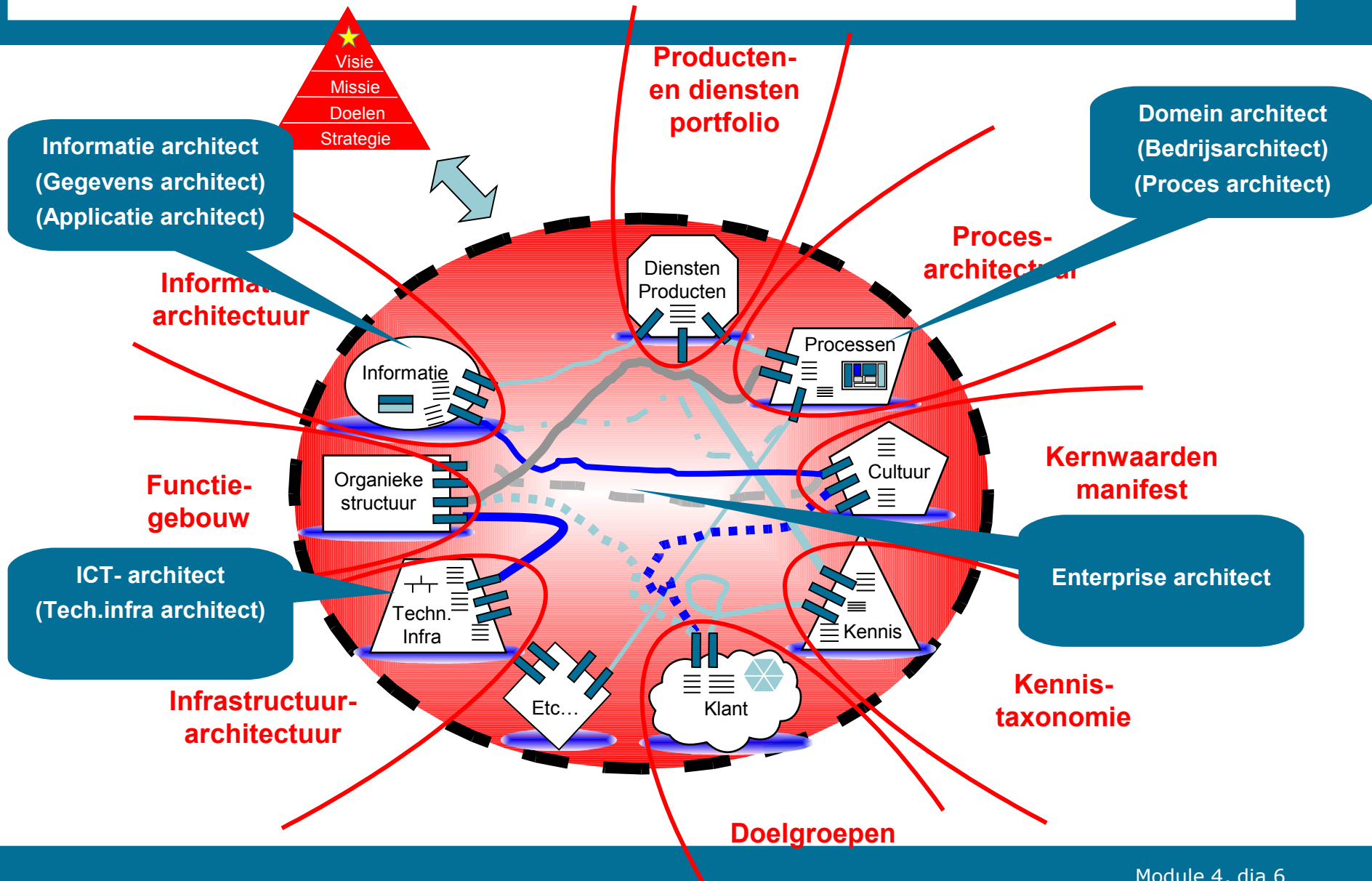
Bronnen:

- MARIJ 1.0
- NORA 2.0
- Ordina; GEA

Hulpmiddelen:

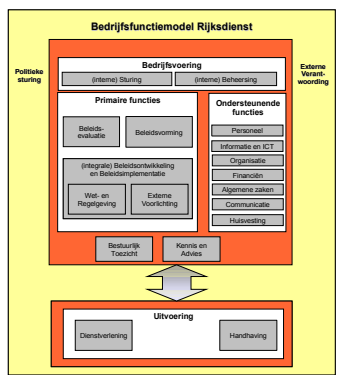
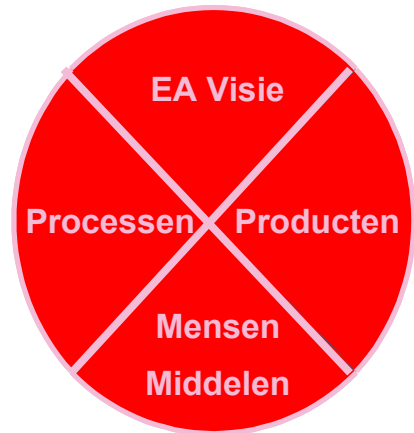
- Tekstboek: Sturen op samenhang op basis van GEA ¹⁾

Module benaderd vanuit Enterprise Architecture (E.A.)





Basismodel module 4 "Implementatie MARIJ kerndepartement"





(1) Vraagstuk: hoe samenwerking tussen en binnen delen Rijksdienst verbeterd door middel van inrichting E-overheid?

- E-Overheid met behulp van MARIJ én Enterprise Architectuur
 - MARIJ: kaders, principes voor horizontale en verticale coördinatie Rijksdienst
 - horizontaal kerndepartementen,
 - verticaal kerndepartementen/uitvoeringsorganisaties in sectoren/ketens
 - NORA: kaders, principes voor operabiliteit tussen overheid/burgers/bedrijven
 - Enterprise Architectuur: kaders, principes van een kerndepartement
- Hoe wordt een kerndepartement MARIJ-compliant?

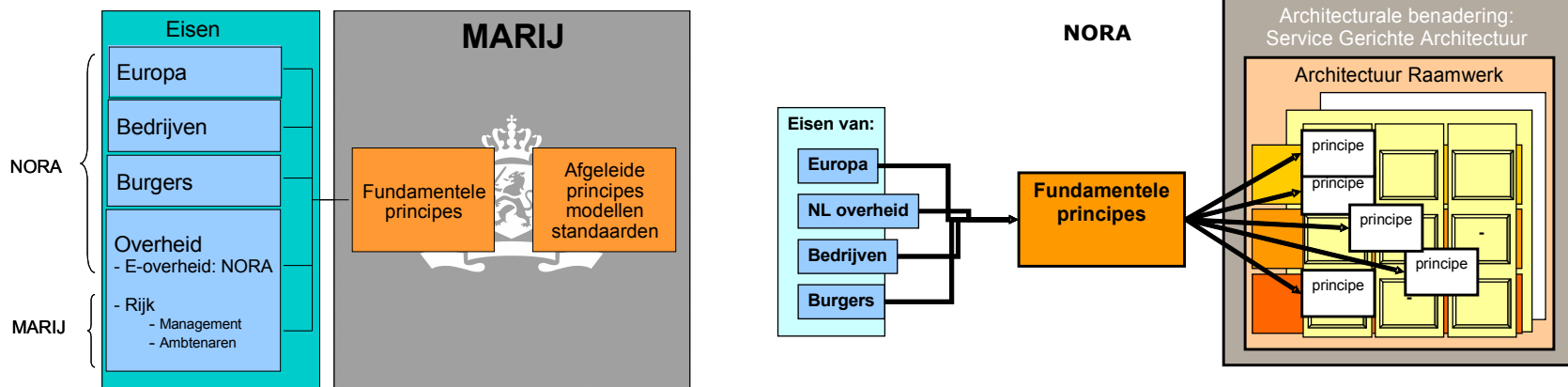




(1) Vraagstuk: invoering E-dienstverlening

MARIJ (inclusief NORA):

- Doelstellingen
- Verzameling principes, voorzien van een structuur
- Scope: E-overheid
- Invoering E-dienstverlening: vraagstuk samenhang!
- Integrale benadering: Enterprise Architectuur





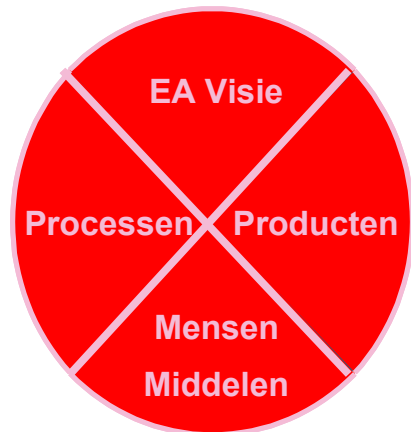
(2) De rol van Enterprise Architectuur?

Sturen op samenhang

Onderdelen?

Samenhang geëxpliciteerd: elementen van samenhang

Samenhang is richtinggevend diepere niveaus





(2) De rol van Enterprise Architectuur? Sturen op samenhang!

Vertrekpunt: Succes start met goede beslissingen van bestuurders!

Randvoorwaarden voor goede beslissingen:

- **Belangen van alle stakeholders in beeld**
- **Samenhang in deze belangen**
- **Zicht op impact van bedrijfsvraagstukken**
- **Oplossingsrichtingen en aanpakkeuzen integraal ontwikkeld**

Wat biedt Enterprise Architectuur?

- ***Een instrument dat bestuurders helpt beslissingen in juiste samenhang te nemen***

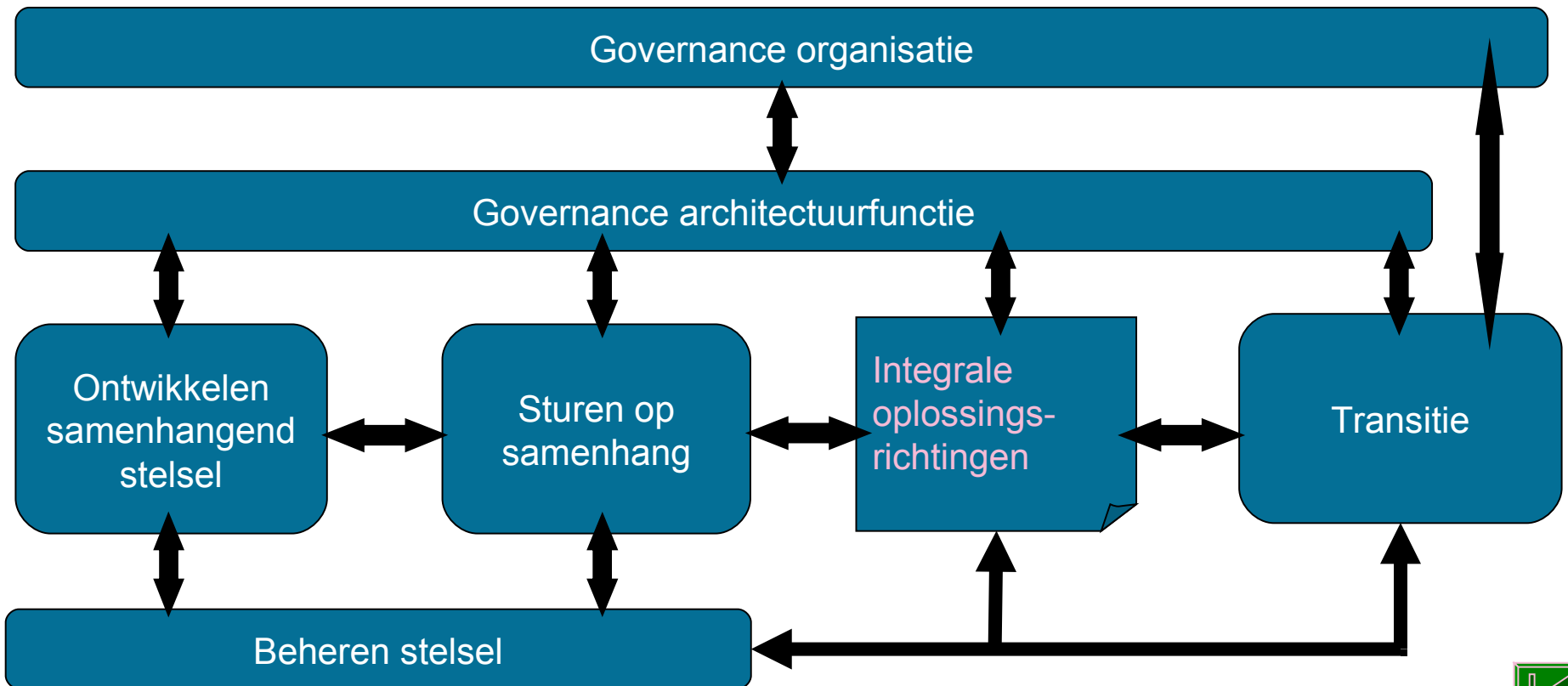
Hoe?

- ***Aanbrengen van focus op samenhang in de processen die oplossingen creëren voor belangrijke bedrijfsvraagstukken !***

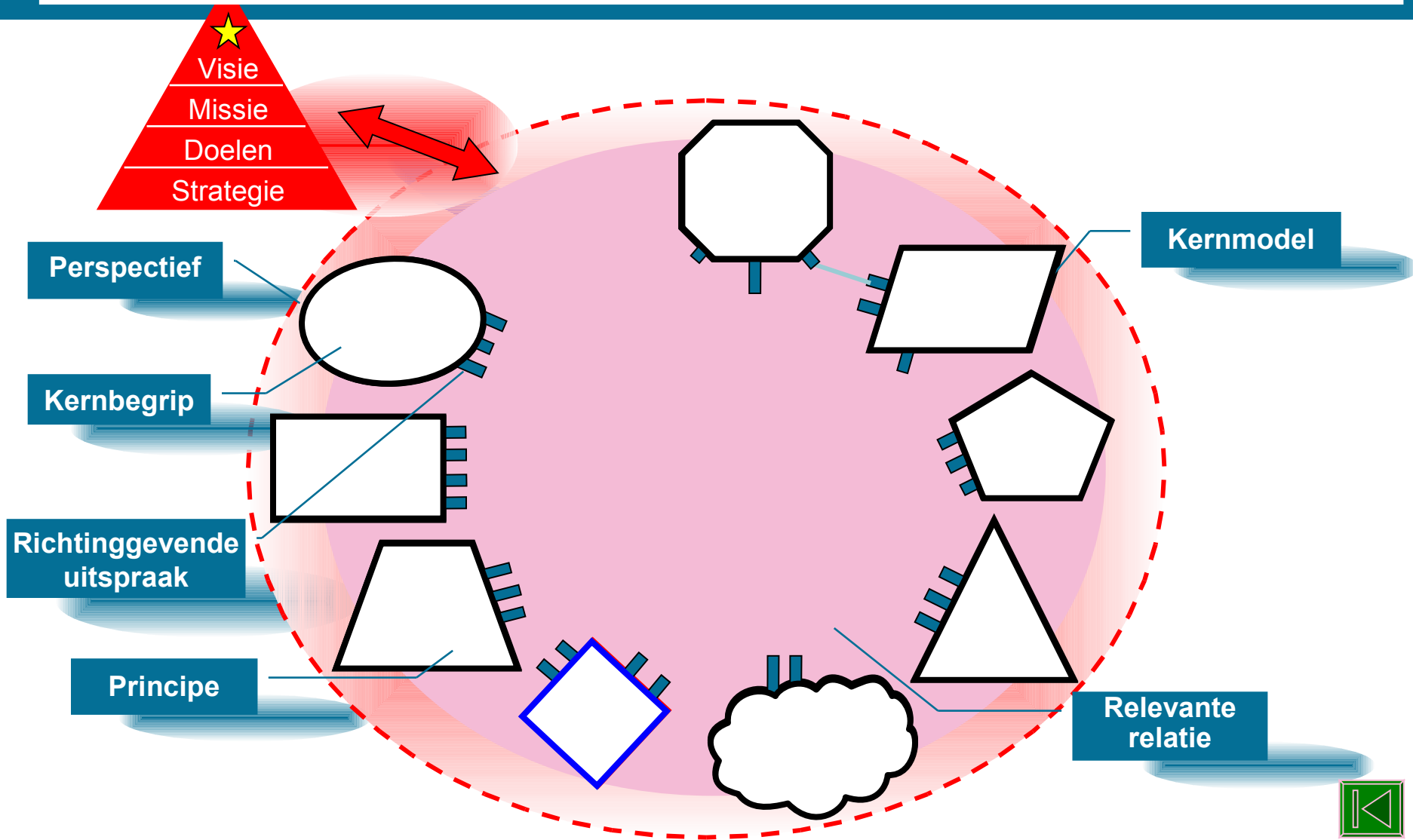




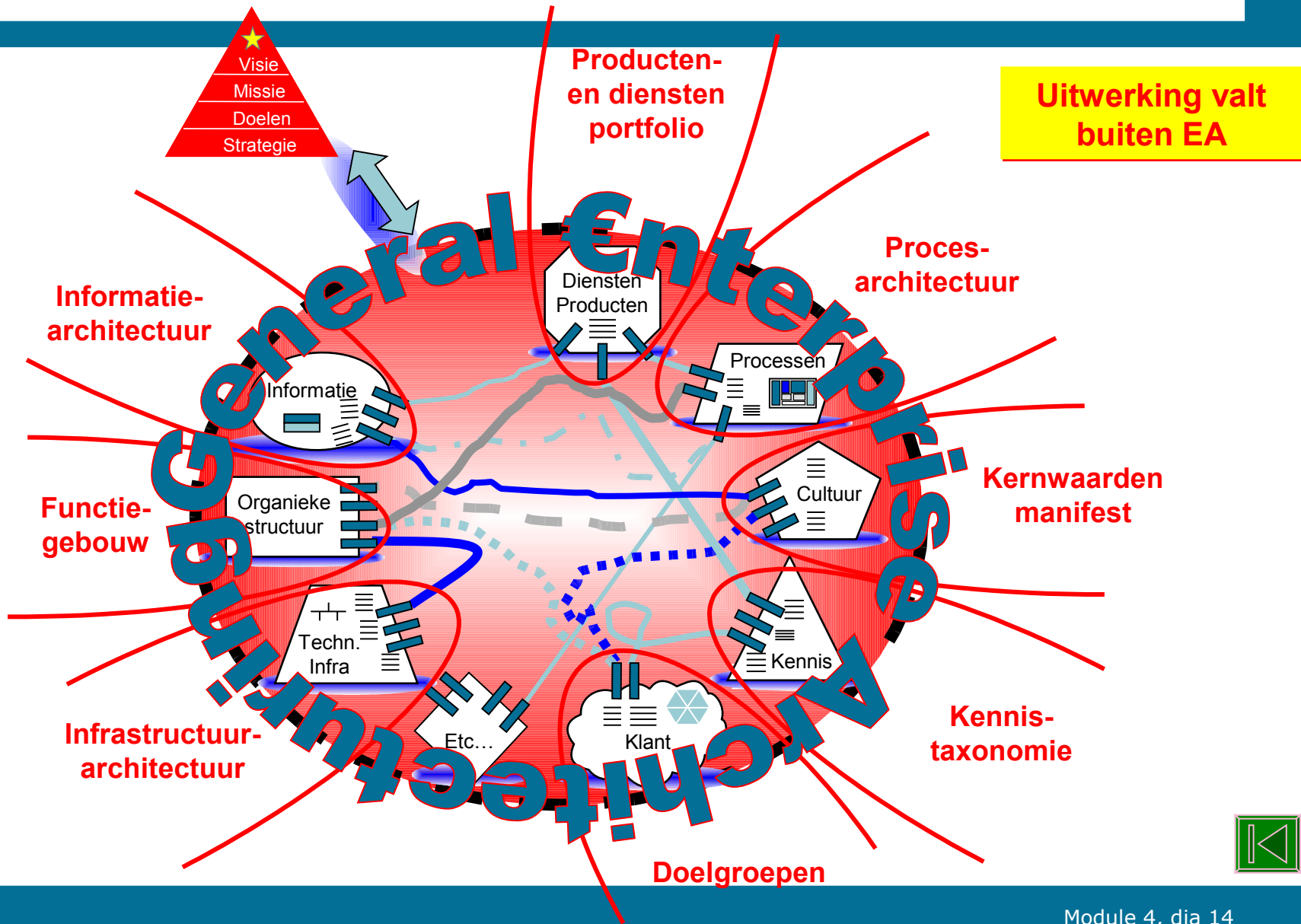
(2) Kernmodel processen architectuurfunctie



(2) Samenhang geëxpliciteerd: elementen van samenhang



(2) Samenhang is richtinggevend diepere niveaus





(3) MARIJ/NORA- en Enterprise Architectuurprincipes vergeleken

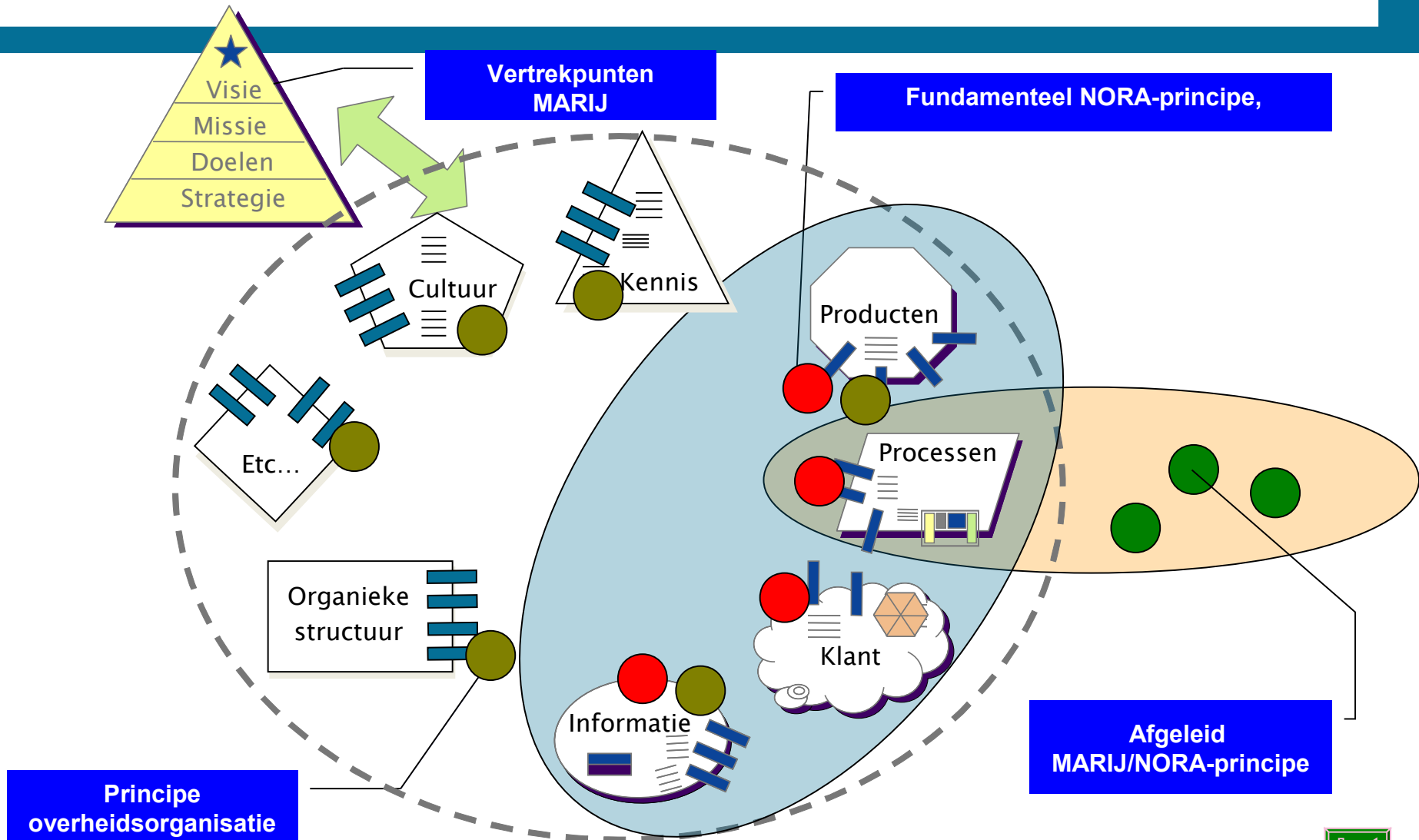
MARIJ/NORA- en Enterprise Architectuurprincipes

Fundamentele NORA-principes, vertrekpunten MARIJ en EA principes

Fundamentele NORA-principes en EA



(3) MARIJ/NORA- en Enterprise Architectuurprincipes





(3) Fundamentele NORA-principes, vertrekpunten MARIJ en EA principes

P4 (M1, M2, M3): Organisaties in het publieke domein bieden hun diensten (producten) bij voorkeur aan in voor de klant logische bundels per (soort) gebeurtenis aan de kant van de klant (geboorte, huwelijk, starten bedrijf) en werken daartoe samen met andere organisaties in het publieke domein.

PERSPECTIEF

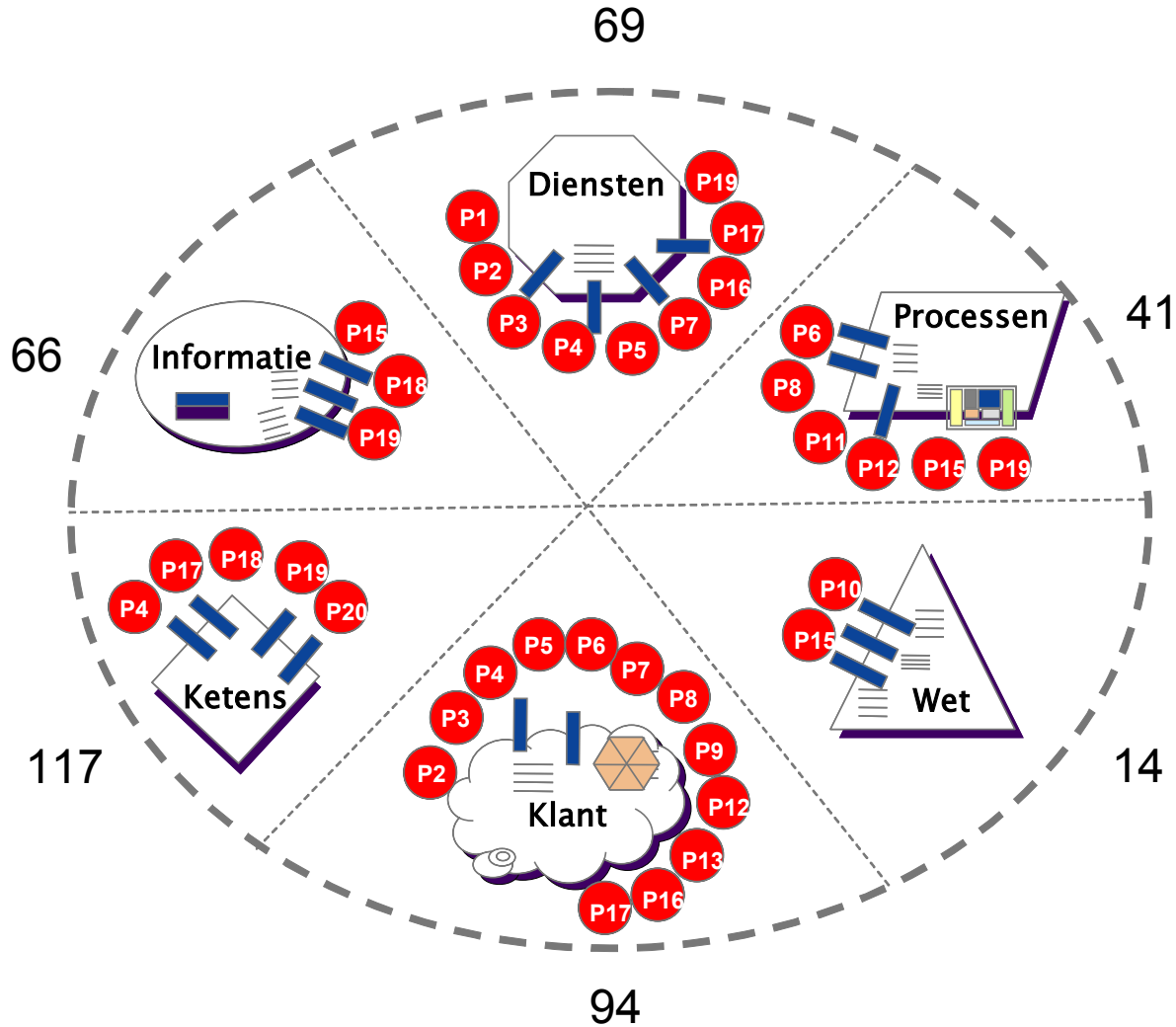
Diensten/producten
Ketensamenwerking
Klant

KERNBEGRIP

Gebeurtenisgestuurd
Gebeurtenisgestuurd
Dienstverlening



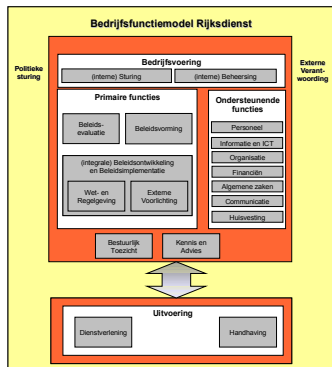
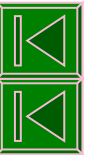
(3) Fundamentele NORA-principes en EA



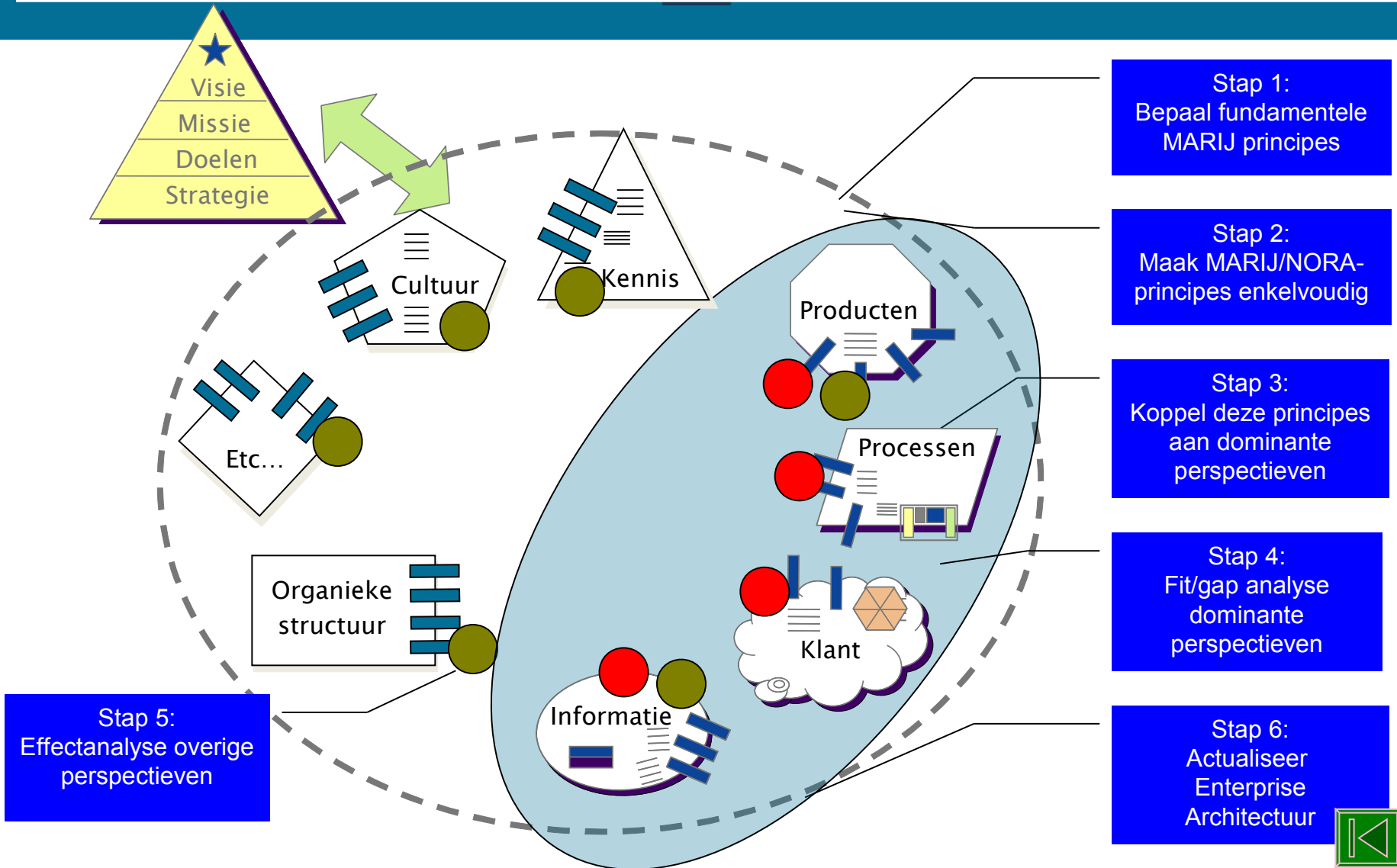


(4) MARIJ/NORA en Enterprise Architectuur: kader voor transitie naar E-overheid

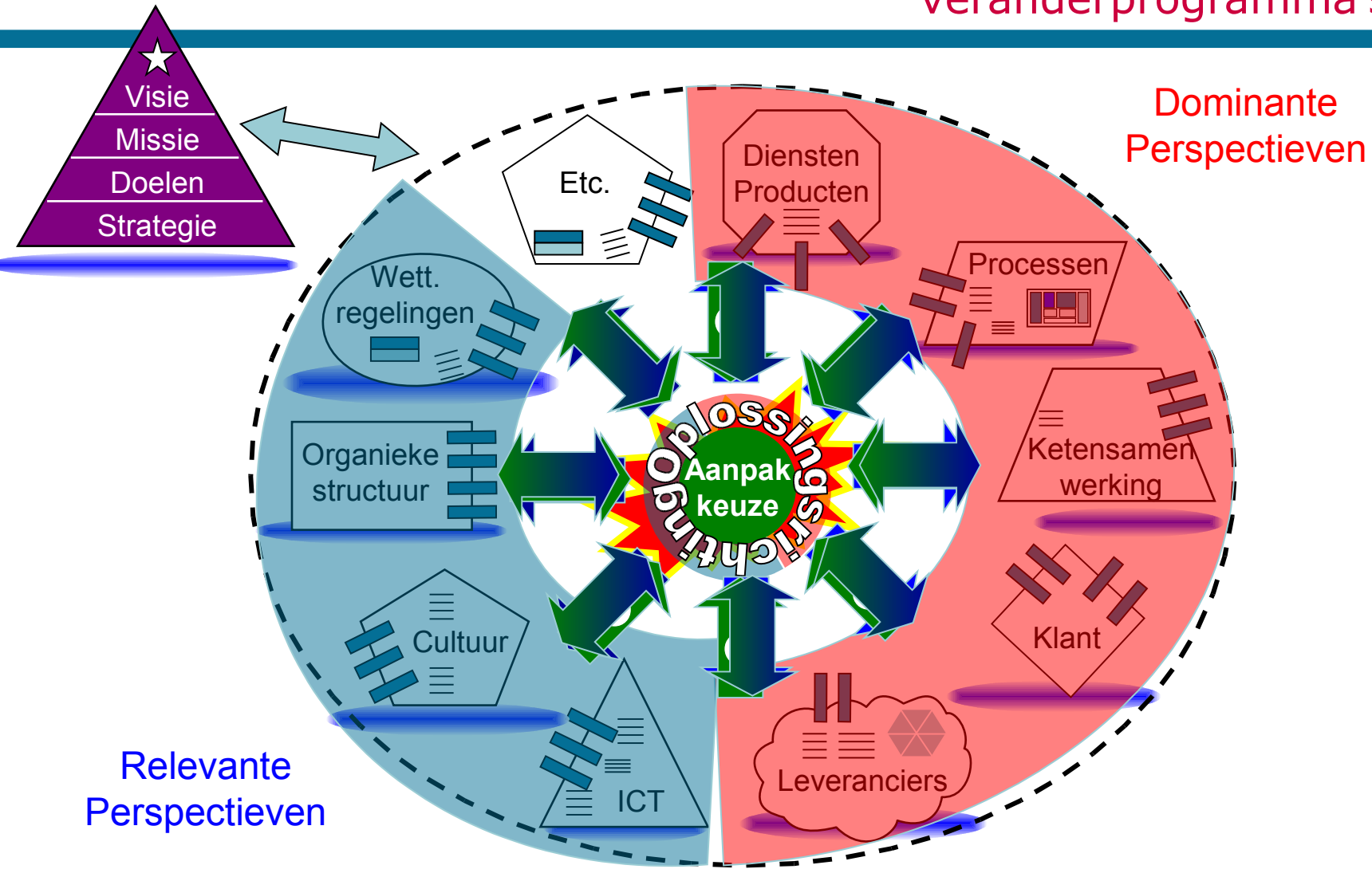
- Stappenplan integratie MARIJ/NORA-principes met EA
- MARIJ- en NORA principes via EA toepassen op veranderprogramma's



(4) Stappenplan integratie MARIJ/NORA-principes met EA



(4) MARIJ/NORA principes via EA toepassen op veranderprogramma's





(5) Bevindingen: MARIJ/NORA-principes integreren met EA

Koppelen van principes aan perspectieven:

- kern van het principe scherp
- consequenties perspectieven buiten scope MARIJ/NORA
- inzicht in de relaties tussen perspectieven en voegt relaties toe
- haalbare “MARIJ/NORA-compliance” oplossingsrichtingen
- oplossingsrichting en aanpakkeuze integraal (samenhang)

MARIJ/NORA integraal benaderd trigger voor bedrijfsbrede
performanceverbetering





(6) Wat ga ik hier vanmiddag mee doen?

